

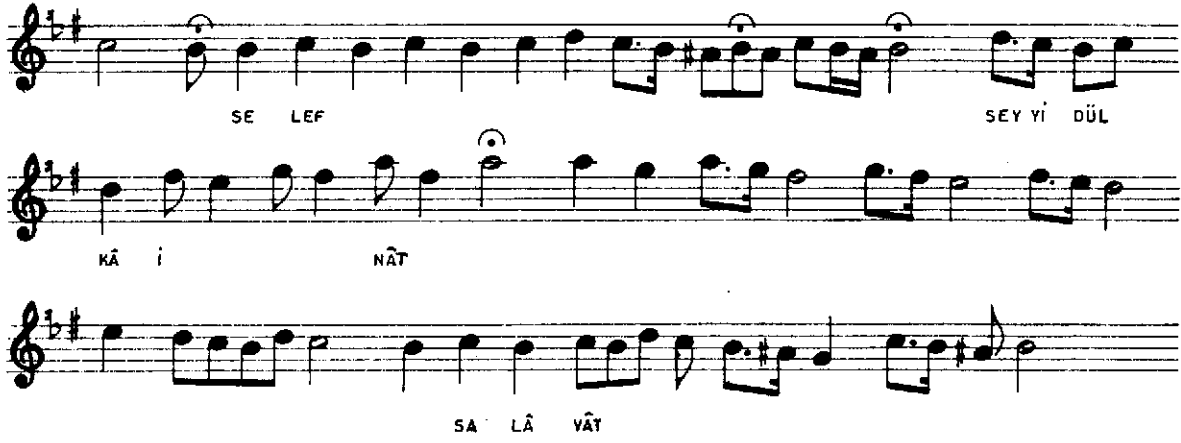
Mİ'RÂCİYYE

I. Bahrin Tevsihi

Segâh
Düyek (Hafif)

Güfte : Şeyh Nasûhî Ef.
Beste : Nâyî Osman Dede

NEB DE_Ü Bİ SA LÂ LÂ Tİ YES SE
LÂM A LEL HÂ DÎ ŞE
Fİ Fİ 'UL E NÂM
SAL LÜ YÂ HUZ ZÂR A
LEN LEN NE BÎY YİL MUH TÂR
SEY Yİ DİL EB RÂR
SÂ Hİ BİL EN VÂR
EL KA MER Lİ EC Lİ HİN TA SAF YA MEV LÂ
AF AL LÂ HÜ AM MÂ



Nebde'ü bi'salât(i) ve's-selâm
'Alâ'l-Hâdî şefi'u'l-enâm
Sallû yâ huzzâr(e) 'ale'n-nebîyi'l-muhtâr
Seyyidi'l-ebrâr, sâhibi'l-envâr
El-Kamer(ü) li-eclihi'ntasaf
'Af-Allahü 'ammâ selef
Es-salâtü ve's-selâmü 'aleyke yâ Resûl'Allah
Seyyidü'l-Kâinât, salâvât